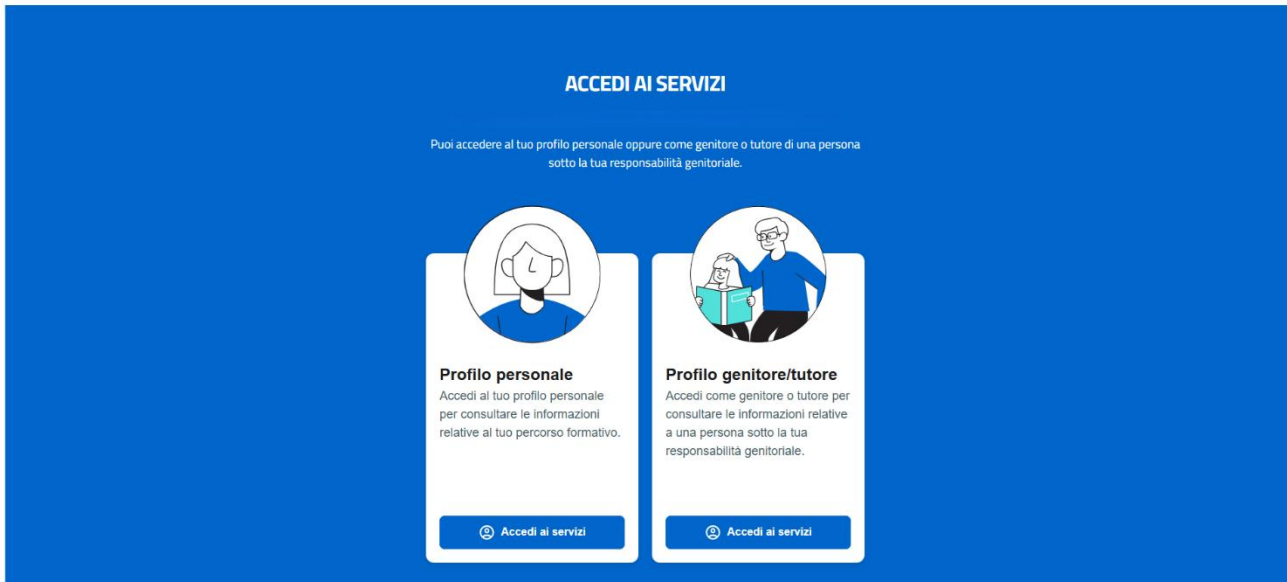
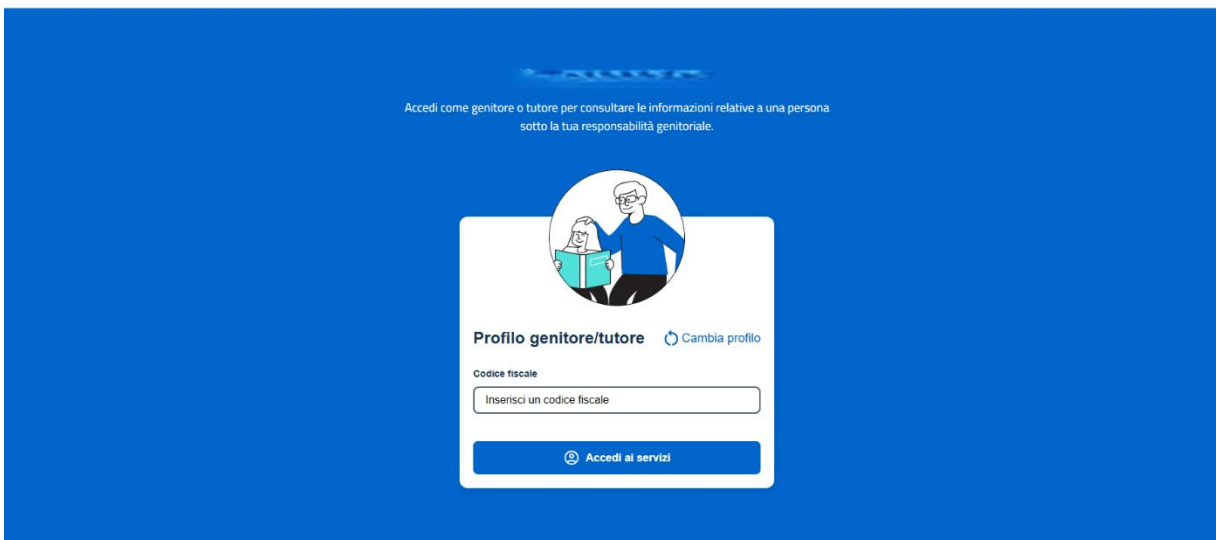


Accedere con SPID o CIE (Carta Identità Elettronica) al portale **ANIST** attraverso il link <https://anist.istruzione.gov.it/>



CLICCARE **ACCEDI AI SERVIZI** PROFILO GENITORE/TUTORE



Inserire il codice fiscale dell'alunno/a

Il percorso formativo a portata di click



La frequenza

Visita la sezione dedicata alla frequenza presso un istituto. Al suo interno potrai:

- 🔍 Consultare i dati
- 📄 Scaricare il certificato di frequenza
- 📄 Richiedere la rettifica dei dati

[Vai alla frequenza >](#)

I titoli

Visita la sezione dedicata ai titoli di studio. Al suo interno potrai:

- 🔍 Consultare i dati
- 📄 Scaricare i titoli di studio
- 📄 Richiedere la rettifica dei dati

[Vai ai titoli >](#)

Le richieste di rettifica

Visita la sezione dedicata alle richieste di rettifica dati. Al suo interno potrai:

- 📄 Consultare le richieste di rettifica

[Vai alle richieste di rettifica >](#)

CLICCARE SU **VAI ALLA FREQUENZA**



 [Genera certificato di frequenza](#)

CLICCARE SU **GENERA CERTIFICATO DI FREQUENZA**